

CONNECT AND PROTECT

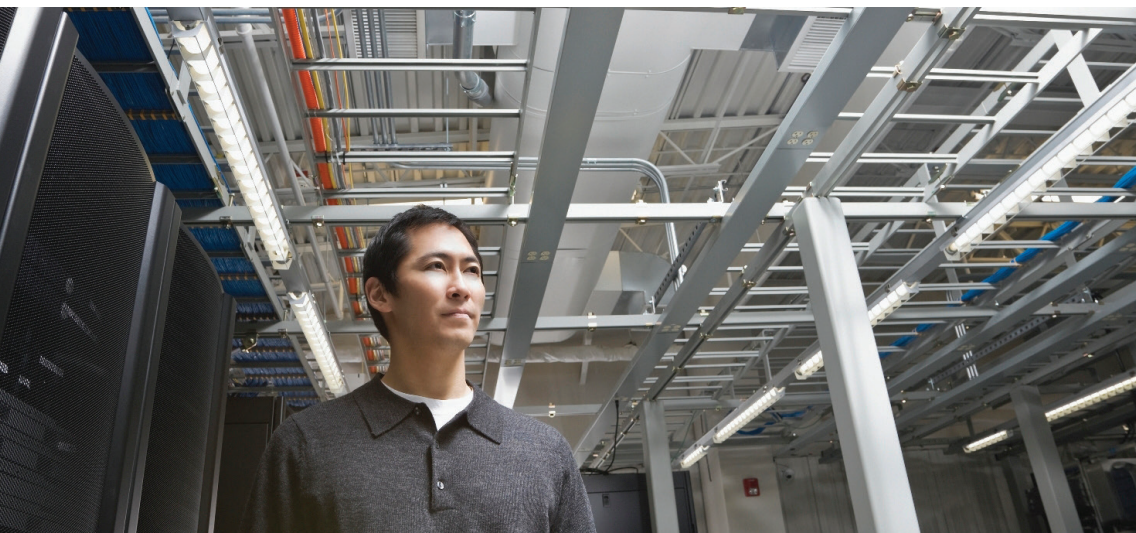
Kabelmanagement Und Zubehör



HOFFMAN

Flexible Und Vielseitige Kabelschutzlösungen

Verkabelung und Verdrahtung spielen eine wichtige Rolle als Hauptadern für Energie- und Steuerungsbefehle in der Maschinen- und Systemtechnik. nVent HOFFMAN bietet eine große Auswahl an Kabelkanälen, die Kabel nachhaltig vor Staub, Schmutz, Feuchtigkeit, Öl, Chemikalien, Korrosion und mechanischer Beschädigung schützen. Dabei sind diese Kabelkanäle einfach zu montieren, flexibel und leicht zu handhaben.



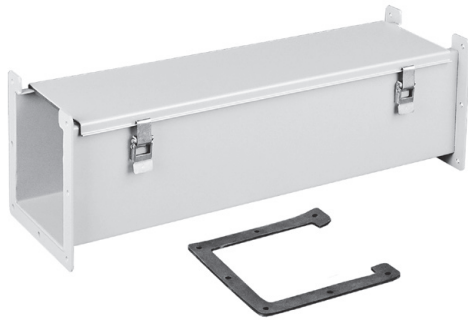
Kabelmanagement und Zubehör

INHALTSVERZEICHNIS

KABELKANÄLE AUS STAHL	4
Einlege-Kabelkanal, NEMA Typ 12, mit Verschlusskappe.....	4
Gerader Abschnitt.....	6
Winkel.....	8
Kabelkanäle mit Öffnungswechsel.....	13
Trennwandsätze, bügelmontiert.....	14
KABELKANÄLE AUS EDELSTAHL	16
Clean Tray-Edelstahl-Kabelkanal, Typ 1.....	16
Gerader Abschnitt.....	17
Winkel.....	18
Übergang.....	20
Trennschott.....	22
Abschnittszubehör.....	25
Bügel.....	27
KABELKANÄLE AUS EDELSTAHL, NEMA TYP 4	28

Kabelkanäle aus Stahl

EINLEGE-KABELKANAL, NEMA TYP 12



INDUSTRIESTANDARDS

Gelistet nach UL 870; File-Nr. E27524

NEMA/EEMAC Typ 12

JIC-Normen EGP-1-1967 und EMP-1-1967

CSA, File-Nr. 42184, Typ 1

IEC 60529, IP54



ANWENDUNG

Dieser Einlege-Kabelkanal mit Verschlussklappe wird primär in industriellen Anwendungen verwendet, um die Verkabelung vor Öl und anderen Verunreinigungen zu schützen. Alle Teile haben eine offene Seite, die mit einer Klappe dicht verschlossen werden kann. Drähte und Kabel können somit entlang des gesamten Kabelwegs verlegt werden, ohne diese einziehen zu müssen. Verstärkte Schnellverschlüsse sorgen für eine vollständige Abdichtung zwischen Klappe und Kanal. Erhältlich in mehreren Größen und mit kundenspezifischer Oberfläche, je nach Anforderung.

LIEFERUMFANG

- Einlege-Kabelkanalkomponenten mit Dichtungssätze
- Montagekit
- Montageanleitung

EIGENSCHAFTEN

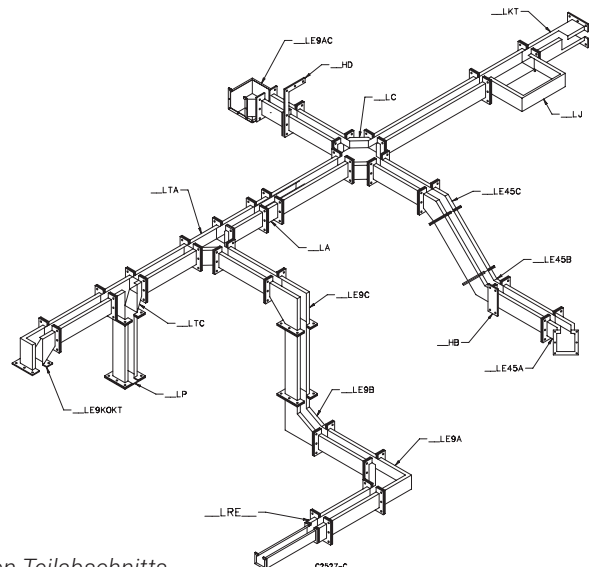
- Nahtstellen durchgehend verschweißt und glatt geschliffen
- Keine Löcher oder Materialausbrüche
- Glatte, abgerundete Kanten auf allen Abschnitten und Kabelkanälen
- Scharniere und robuste Verriegelungen
- Schnellverschluss-Verkleidungsverriegelungen
- Dichtung und Klebstoff ölbeständig
- Abgedichtete Schnellverschluss-Abdichtplatte

SPEZIFIKATIONEN

- Verkleidungen und Aufbauten aus 1,6 mm starkem Stahl
- Endflansche aus 2,6 mm starkem Stahl

OBERFLÄCHE

- Oberfläche innen und außen: grauer Lack aus Polyesterpulver (ANSI 61) auf vorbehandelten Oberflächen
- Anschlussstück zum Verbinden und Abdichten (ANSI 61)
- LSGQR-Abdichtplatte und Schnellverschluss-Verriegelungen



Informationen zu bestimmten Zubehörteilen finden Sie am Ende des jeweiligen Teilabschnitts.
Informationen zu allgemeinen Zubehörteilen finden Sie im Kapitel „Zubehör“.

Einlege-Kabelkanal, NEMA Typ 12

STANDARDPRODUKT AUSWAHLMATRIX

Beschreibung	Abdichtplatten ^a Typ	Abdichtplatten ^a Menge	64 x 64 [mm]	102 x 102 [mm]	152 x 152 [mm]	203 x 203 [mm]	305 x 152 [mm]
Gerader Abschnitt, 152 mm	Eben	1	F22L06 ^{c,d}	F44L06 ^{c,d}	F66L06 ^{c,d}	F88L06 ^{c,d}	F126L06 ^{c,d}
Gerader Abschnitt, 305 mm	Eben	1	F22L12 ^{c,d}	F44L12 ^{c,d}	F66L12 ^{c,d}	F88L12 ^{c,d}	F126L12 ^{c,d}
Gerader Abschnitt, 610 mm	Eben	1	F22L24 ^{c,d}	F44L24 ^{c,d}	F66L24 ^{c,d}	F88L24 ^{c,d}	F126L24 ^{c,d}
Gerader Abschnitt, 914 mm	Eben	1	F22L36 ^{c,d}	F44L36 ^{c,d}	F66L36 ^{c,d}	F88L36 ^{c,d}	F126L36 ^{c,d}
Gerader Abschnitt, 1219 mm	Eben	1	F22L48 ^{c,d}	F44L48 ^{c,d}	F66L48 ^{c,d}	F88L48 ^{c,d}	F126L48 ^{c,d}
Gerader Abschnitt, 1524 mm	Eben	1	F22L60 ^{c,d}	F44L60 ^{c,d}	F66L60 ^{c,d}	F88L60 ^{c,d}	F126L60 ^{c,d}
Gerader Abschnitt, 3048 mm	Eben	1	F22L120 ^{c,d}	F44L120 ^{c,d}	F66L120 ^{c,d}	F88L120 ^{c,d}	F126L120 ^{c,d}
Kabelkanal, kürzbar, für Einlegekanal	Eben	1	F22LXL	F44LXL	F66LXL	F88LXL	F126LXL
Kabelkanal, kürzbar, nicht für Einlegekanal	90-Grad-Winkel	1	F22LX	F44LX	F66LX	F88LX	F126LX
Teleskop-Kabelkanal für Einlegekanal	Spezial	1	F22LA	F44LA	F66LA	F88LA	F126LA
Kabelkanal-Kreuzung	Eben	3	F22LC ^{c,d}	F44LC ^{c,d}	F66LC ^{c,d}	F88LC ^{c,d}	F126LC ^{c,d}
90-Grad-Winkel – Deckel oben	Eben	1	F22LE9A ^{c,d}	F44LE9A ^{c,d}	F66LE9A ^{c,d}	F88LE9A ^{c,d}	F126LE9A ^{c,d}
90-Grad-Winkel – Deckel innen	Eben	1	F22LE9B ^{c,d}	F44LE9B ^{c,d}	F66LE9B ^{c,d}	F88LE9B ^{c,d}	F126LE9B ^{c,d}
90-Grad-Winkel – Deckel außen	Eben	1	F22LE9C ^{c,d}	F44LE9C ^{c,d}	F66LE9C ^{c,d}	F88LE9C ^{c,d}	F126LE9C ^{c,d}
90-Grad-Winkel – Deckel oben außen	Eben	2	–	F44LE9AC ^{c,d}	F66LE9AC ^{c,d}	F88LE9AC ^{c,d}	–
45-Grad-Winkel – Deckel oben	Eben	1	F22LE45A ^{c,d}	F44LE45A ^{c,d}	F66LE45A ^{c,d}	F88LE45A ^{c,d}	F126LE45A ^{c,d}
45-Grad-Winkel – Deckel innen	Eben	1	F22LE45B ^{c,d}	F44LE45B ^{c,d}	F66LE45B ^{c,d}	F88LE45B ^{c,d}	–
45-Grad-Winkel – Deckel außen	Eben	1	F22LE45C ^{c,d}	F44LE45C ^{c,d}	F66LE45C ^{c,d}	F88LE45C ^{c,d}	–
Kabelkanal T-Stück – Öffnung oben	Eben	2	F22LTA ^{c,d}	F44LTA ^{c,d}	F66LTA ^{c,d}	F88LTA ^{c,d}	F126LTA ^{c,d}
Kabelkanal T-Stück – Öffnung oben außen	Eben	2	F22LTC ^{c,d}	F44LTC ^{c,d}	F66LTC ^{c,d}	F88LTC ^{c,d}	–
Anschlussgehäuse	Eben	1	F22LJ ^{c,d}	F44LJ ^{c,d}	F66LJ ^{c,d}	F88LJ ^{c,d}	–
Abschlussplatte	90 Grad	1	F22LP	F44LP	F66LP	F88LP	F126LP
Anschlussstück zum Verbinden und Abdichten	90 Grad	1	F22LB	F44LB	F66LB	F88LB	F126LB
Reduzierstück 102 x 102 mm bis 64 x 64 mm	Keine	0	–	F44LRE22	–	–	–
Reduzierstück 152 x 152 mm bis 102 x 102 mm	Keine	0	–	–	F66LRE44 ^{c,d}	–	–
Reduzierstück 203 x 203 mm bis 152 x 152 mm	Keine	0	–	–	–	F88LRE66 ^d	–
Reduzierstück 305 x 152 mm bis 152 x 152 mm	Keine	0	–	–	–	–	F126LRE66 ^{c,d}
Reduzierstück 305 x 152 mm bis 102 x 102 mm	Keine	0	–	–	–	–	F126LRE44 ^{c,d}
25-mm-Nippel	Spezial	1	F22LN1 ^{c,d}	F44LN1 ^{c,d}	F66LN1 ^{c,d}	–	–
51-mm-Nippel	Spezial	1	F22LN2 ^{c,d}	F44LN2 ^{c,d}	F66LN2 ^{c,d}	–	–
76-mm-Nippel	Spezial	1	F22LN3 ^{c,d}	F44LN3 ^{c,d}	F66LN3 ^{c,d}	–	–
Aufhänge-Tragebügel	Keine	0	F22HD	F44HD	F66HD	F88HD	–
Wandbefestigung	Keine	0	F22HB	F44HB	F66HB	F88HB	–
Öffnungswechsel im Uhrzeigersinn	Eben	1	F22LKT ^{c,d}	F44LKT ^{c,d}	F66LKT ^{c,d}	–	–
Öffnungswechsel gegen den Uhrzeigersinn	Eben	1	F22LKOKT ^{c,d}	F44LKOKT ^{c,d}	F66LKOKT ^{c,d}	–	–
90-Grad-Winkel, Öffnungswechsel im Uhrzeigersinn	Eben	1	F22LE9KT ^{c,d}	F44LE9KT ^{c,d}	F66LE9KT ^{c,d}	F88LE9KT ^{c,d}	–
90-Grad-Winkel, Öffnungswechsel gegen den Uhrzeigersinn	Eben	1	F22LE9KOKT ^{c,d}	F44LE9KOKT ^{c,d}	F66LE9KOKT ^{c,d}	F88LE9KOKT ^{c,d}	–
Trennwandsatz, anschraubbar, jede Trennwand 1524 mm	Keine	0	–	F44BK60	F66BK60	F88BK60	–
Trennwand, bügelmontiert; ^b jede Trennwand 1524 mm ^b	–	1 Pkt. (5 St.)	–	F44B360	F66B560	–	–
Trennwandbügel, 2 Teilbereiche ^b	–	1 Pkt. (5 St.)	–	F44BB2C	F66BB2C	–	–
Trennwandbügel, 3 Teilbereiche ^b	–	1 Pkt. (5 St.)	–	F44BB3C	F66BB3C	–	–
Abdichtplatte ^a	–	–	F22LSGQR	F44LSGQR	F66LSGQR	F88LSGQR	F126LSGQR
Abdichtplatte 90 ^{°a}	–	–	F22LSAG	F44LSAG	F66LSAG	F88LSAG	F126LSAG

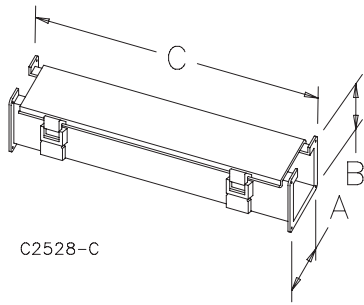
^a Zu jeder Abdichtplatte gehören eine Dichtung und ein Satz Schrauben zum Verbinden von Abschnitten.

^b Ein Paket besteht aus fünf Trennwänden oder fünf Bügeln. Jede Trennwand ist 1524 mm lang.

^c Zertifiziert durch die Canadian Standards Association

^d UL 870

Einlege-Kabelkanal, NEMA Typ 12

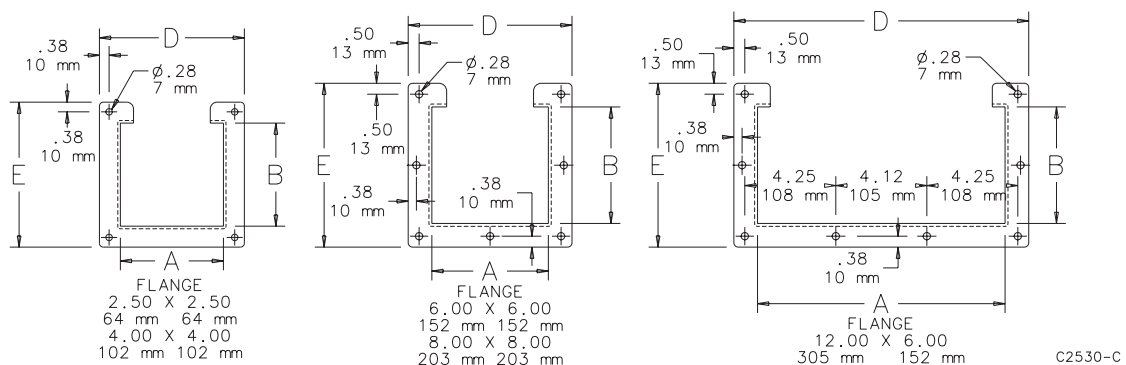


Erhältlich in Längen von 152 mm bis 3048 mm

GERADE ABSCHNITTE

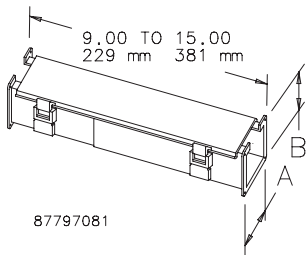
Katalognr.	A x B x C [mm]	Abdichtplatten, Typ ^a	Abdichtplatten, Menge ^a	D [mm]	E [mm]
F22L06	64 x 64 x 152	Eben	1	99	99
F22L12	64 x 64 x 305	Eben	1	99	99
F22L24	64 x 64 x 610	Eben	1	99	99
F22L36	64 x 64 x 914	Eben	1	99	99
F22L48	64 x 64 x 1219	Eben	1	99	99
F22L60	64 x 64 x 1524	Eben	1	99	99
F22L120	64 x 64 x 3048	Eben	1	99	99
F44L06	102 x 102 x 152	Eben	1	137	137
F44L12	102 x 102 x 305	Eben	1	137	137
F44L24	102 x 102 x 610	Eben	1	137	137
F44L36	102 x 102 x 914	Eben	1	137	137
F44L48	102 x 102 x 1219	Eben	1	137	137
F44L60	102 x 102 x 1524	Eben	1	137	137
F44L120	102 x 102 x 3048	Eben	1	137	137
F66L06	152 x 152 x 152	Eben	1	194	194
F66L12	152 x 152 x 305	Eben	1	194	194
F66L24	152 x 152 x 610	Eben	1	194	194
F66L36	152 x 152 x 914	Eben	1	194	194
F66L48	152 x 152 x 1219	Eben	1	194	194
F66L60	152 x 152 x 1524	Eben	1	194	194
F66L120	152 x 152 x 3048	Eben	1	194	194
F88L06	203 x 203 x 152	Eben	1	244	244
F88L12	203 x 203 x 305	Eben	1	244	244
F88L24	203 x 203 x 610	Eben	1	244	244
F88L36	203 x 203 x 914	Eben	1	244	244
F88L48	203 x 203 x 1219	Eben	1	244	244
F88L60	203 x 203 x 1524	Eben	1	244	244
F88L120	203 x 203 x 3048	Eben	1	244	244
F126L06	305 x 152 x 152	Eben	1	346	194
F126L12	305 x 152 x 305	Eben	1	346	194
F126L24	305 x 152 x 610	Eben	1	346	194
F126L36	305 x 152 x 914	Eben	1	346	194
F126L48	305 x 152 x 1219	Eben	1	346	194
F126L60	305 x 152 x 1524	Eben	1	346	194
F126L120	305 x 152 x 3048	Eben	1	346	194

^a Zu jeder Abdichtplatte gehören eine Dichtung und ein Satz Schrauben zum Verbinden von Abschnitten.
Zertifiziert durch die Canadian Standards Association



Einlege-Kabelkanal, NEMA Typ 12

KABELKANAL, KÜRZBAR, FÜR EINLEGEKANAL

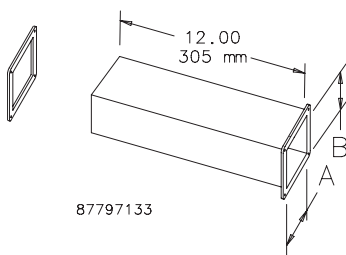


Nur für Längen von 229 mm bis 381 mm. Korpus in zweiteiliger Ausführung. Kürzen Sie Korpus und Verkleidung auf die gewünschte Länge, und schweißen Sie beides zusammen.

Katalognr.	A x B [mm]	Abdichtplatten, Typ ^a	Abdichtplatten, Menge ^a
F22LXL	64 x 64	Eben	1
F44LXL	102 x 102	Eben	1
F66LXL	152 x 152	Eben	1
F88LXL	203 x 203	Eben	1
F126LXL	305 x 152	Eben	1

^a Zu jeder Abdichtplatte gehören eine Dichtung und ein Satz Schrauben zum Verbinden von Abschnitten.

KABELKANAL, KÜRZBAR, NICHT FÜR EINLEGEKANAL

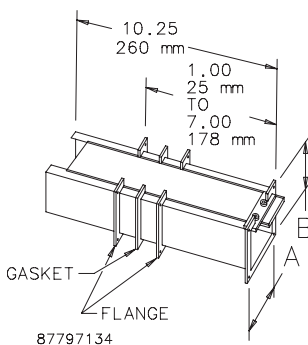


Für Längen bis 305 mm. Kürzen Sie den Korpus auf die gewünschte Länge, und schweißen Sie ihn auf den Flansch. Dies ist kein Einlege-Kabelkanal, sondern wird häufig für den Eintritt in ein Gehäuse verwendet.

Katalognr.	A x B [mm]	Abdichtplatten, Typ ^a	Abdichtplatten, Menge ^a
F22LX	64 x 64	90-Grad-Winkel	1
F44LX	102 x 102	90-Grad-Winkel	1
F66LX	152 x 152	90-Grad-Winkel	1
F88LX	203 x 203	90-Grad-Winkel	1
F126LX	305 x 152	90-Grad-Winkel	1

^a Zu jeder Abdichtplatte gehören eine Dichtung und ein Satz Schrauben zum Verbinden von Abschnitten.

TELESKOP-KABELKANAL FÜR EINLEGEKANAL

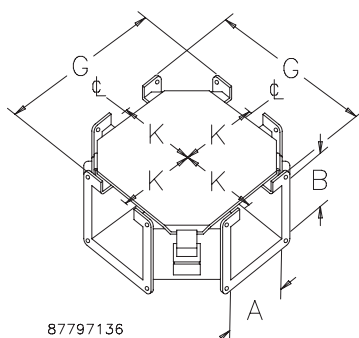


Länge ist problemlos von 25 mm bis 178 mm einstellbar. Kein Schneiden oder Schweißen erforderlich.

Katalognr.	A x B [mm]	Abdichtplatten, Typ ^a	Abdichtplatten, Menge ^a
F22LA	64 x 64	Spezial	1
F44LA	102 x 102	Spezial	1
F66LA	152 x 152	Spezial	1
F88LA	203 x 203	Spezial	1
F126LA	305 x 152	Spezial	1

^a Zu jeder Abdichtplatten gehören eine Dichtung und ein Satz Schrauben zum Verbinden von Abschnitten.

KABELKANAL-KREUZUNG



Wird verwendet, wenn vier Verzweigungen vorhanden sind, die alle an derselben Seite offen sind.

Katalognr.	A x B [mm]	Abdichtplatten, Typ ^a	Abdichtplatten, Menge ^a	G [mm]	K [mm]
F22LC	64 x 64	Eben	3	216	108
F44LC	102 x 102	Eben	3	254	127
F66LC	152 x 152	Eben	3	305	152
F88LC	203 x 203	Eben	3	356	178
F126LC	305 x 152	Eben	3	457	229

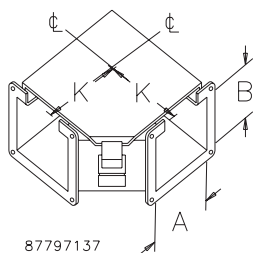
^a Zu jeder Abdichtplatte gehören eine Dichtung und ein Satz Schrauben zum Verbinden von Abschnitten. Zertifiziert durch die Canadian Standards Association

Einlege-Kabelkanal, NEMA Typ 12

90-GRAD-WINKEL

Da die Abschnitte des Einlege-Kabelkanals an beliebig ausgerichteten Verkleidungen montiert werden können, sind drei verschiedene 90-Grad-Winkel erhältlich. Bei richtiger Auswahl steht dem Benutzer der Zugang unverändert weiterhin zur Verfügung. Dies ermöglicht auch künftig das Einlegen bei Installationen mit rechtem Winkel.

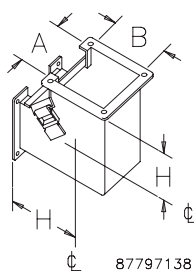
ÖFFNUNG OBEN



Katalognr.	A x B [mm]	Abdichtplatten, Typ ^a	Abdichtplatten, Menge ^a	K [mm]
F22LE9A	64 x 64	Eben	1	108
F44LE9A	102 x 102	Eben	1	127
F66LE9A	152 x 152	Eben	1	152
F88LE9A	203 x 203	Eben	1	178
F126LE9A	305 x 152	Eben	1	229

^a Zu jeder Abdichtplatte gehören eine Dichtung und ein Satz Schrauben zum Verbinden von Abschnitten. Zertifiziert durch die Canadian Standards Association

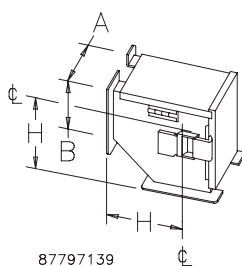
ÖFFNUNG INNEN



Katalognr.	A x B [mm]	Abdichtplatten, Typ ^a	Abdichtplatten, Menge ^a	H [mm]
F22LE9B	64 x 64	Eben	1	108
F44LE9B	102 x 102	Eben	1	127
F66LE9B	152 x 152	Eben	1	152
F88LE9B	203 x 203	Eben	1	178
F126LE9B	305 x 152	Eben	1	152

^a Zu jeder Abdichtplatte gehören eine Dichtung und ein Satz Schrauben zum Verbinden von Abschnitten. Zertifiziert durch die Canadian Standards Association

ÖFFNUNG AUSSEN

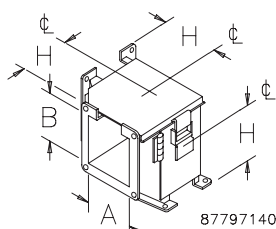


Katalognr.	A x B [mm]	Abdichtplatten, Typ ^a	Abdichtplatten, Menge ^a	H [mm]
F22LE9C	64 x 64	Eben	1	108
F44LE9C	102 x 102	Eben	1	127
F66LE9C	152 x 152	Eben	1	152
F88LE9C	203 x 203	Eben	1	178
F126LE9C	305 x 152	Eben	1	152

^a Zu jeder Abdichtplatte gehören eine Dichtung und ein Satz Schrauben zum Verbinden von Abschnitten. Zertifiziert durch die Canadian Standards Association

90-GRAD-WINKEL – DECKEL OBEN AUSSEN

Dieser 90-Grad-Winkel ermöglicht eine vertikale Ableitung zur darunter befindlichen Ausrüstung; Einlege-Deckel oben.



Katalognr.	A x B [mm]	Abdichtplatten, Typ ^a	Abdichtplatten, Menge ^a	H [mm]
F44LE9AC	102 x 102	Eben	2	127
F66LE9AC	152 x 152	Eben	2	152
F88LE9AC	203 x 203	Eben	2	178

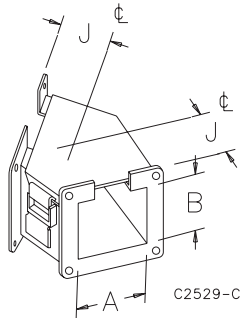
^a Zu jeder Abdichtplatte gehören eine Dichtung und ein Satz Schrauben zum Verbinden von Abschnitten.

Einlege-Kabelkanal, NEMA Typ 12

45-GRAD-WINKEL

Da die Abschnitte des Einlege-Kabelkanals an beliebig ausgerichteten Verkleidungen montiert werden können, sind drei verschiedene 45-Grad-Winkel erhältlich. Bei richtiger Auswahl steht dem Benutzer der Zugang unverändert weiterhin zur Verfügung. Dies ermöglicht auch künftig das Einlegen bei Installationen mit rechtem Winkel.

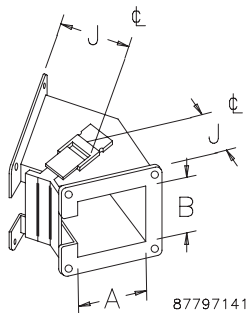
ÖFFNUNG OBEN



Katalognr.	A x B [mm]	Abdicht- platten, Typ ^a	Abdicht- platten, Menge ^a	J [mm]
F22LE45A	64 x 64	Eben	1	51
F44LE45A	102 x 102	Eben	1	62
F66LE45A	152 x 152	Eben	1	76
F88LE45A	203 x 203	Eben	1	95
F126LE45A	305 x 152	Eben	1	121

^a Zu jeder Abdichtplatte gehören eine Dichtung und ein Satz Schrauben zum Verbinden von Abschnitten.
Zertifiziert durch die Canadian Standards Association

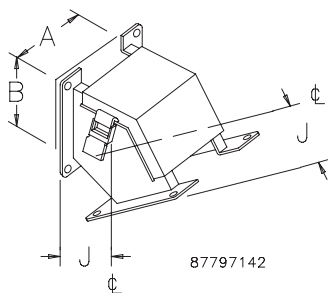
ÖFFNUNG INNEN



Katalognr.	A x B [mm]	Abdicht- platten, Typ ^a	Abdicht- platten, Menge ^a	J [mm]
F22LE45B	64 x 64	Eben	1	51
F44LE45B	102 x 102	Eben	1	62
F66LE45B	152 x 152	Eben	1	76
F88LE45B	203 x 203	Eben	1	95

^a Zu jeder Abdichtplatte gehören eine Dichtung und ein Satz Schrauben zum Verbinden von Abschnitten.
Zertifiziert durch die Canadian Standards Association

ÖFFNUNG AUSSEN

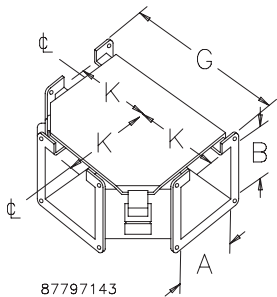


Katalognr.	A x B [mm]	Abdicht- platten, Typ ^a	Abdicht- platten, Menge ^a	J [mm]
F22LE45C	64 x 64	Eben	1	51
F44LE45C	102 x 102	Eben	1	62
F66LE45C	152 x 152	Eben	1	76
F88LE45C	203 x 203	Eben	1	95

^a Zu jeder Abdichtplatte gehören eine Dichtung und ein Satz Schrauben zum Verbinden von Abschnitten.
Zertifiziert durch die Canadian Standards Association

Einlege-Kabelkanal, NEMA Typ 12

KABELKANAL T-STÜCK – ÖFFNUNG OBEN

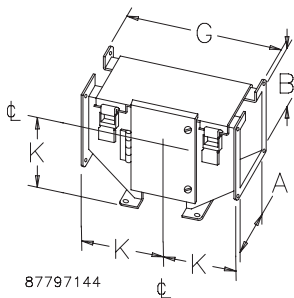


Dieser Kabelkanal wird verwendet, wenn die Verkleidungen von allen drei Verzweigungen des Kabelwegs auf derselben Seite offen sind.

Katalognr.	A x B [mm]	Abdichtplatten, Typ ^a	Abdichtplatten, Menge ^a	G [mm]	K [mm]
F22LTA	64 x 64	Eben	2	216	108
F44LTA	102 x 102	Eben	2	254	127
F66LTA	152 x 152	Eben	2	305	152
F88LTA	203 x 203	Eben	2	356	178
F126LTA	305 x 152	Eben	2	457	229

^a Zu jeder Abdichtplatte gehören eine Dichtung und ein Satz Schrauben zum Verbinden von Abschnitten.
Zertifiziert durch die Canadian Standards Association

KABELKANAL T-STÜCK – ÖFFNUNG OBEN AUSSEN

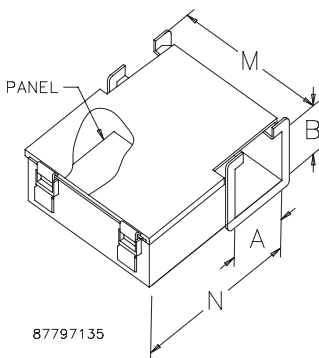


Dieser Kabelkanal wird verwendet, wenn die Verkleidungen von zwei Verzweigungen auf derselben Seite angeordnet sind und sich die dritte Verzweigung auf einer anderen Seite befindet.

Katalognr.	A x B [mm]	Abdichtplatten, Typ ^a	Abdichtplatten, Menge ^a	G [mm]	K [mm]
F22LTC	64 x 64	Eben	2	216	108
F44LTC	102 x 102	Eben	2	254	127
F66LTC	152 x 152	Eben	2	305	152
F88LTC	203 x 203	Eben	2	356	178

^a Zu jeder Abdichtplatte gehören eine Dichtung und ein Satz Schrauben zum Verbinden von Abschnitten.
Zertifiziert durch die Canadian Standards Association

ANSCHLUSSGEHÄUSE



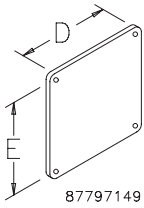
Der Kabelkanal mit Anschlussgehäuse besitzt eine abnehmbare Platte, auf der Klemmenblöcke und andere Zubehörteile montiert werden können.

Katalognr.	A x B [mm]	Abdichtplatten, Typ	Abdichtplatten, Menge ^a	M [mm]	N [mm]	Größe der abnehmbaren Platte [mm]
F22LJ	64 x 64	Eben	1	305	260	222 x 175
F44LJ	102 x 102	Eben	1	356	353	273 x 225
F66LJ	152 x 152	Eben	1	406	454	324 x 276
F88LJ	203 x 203	Eben	1	457	556	375 x 327

^a Zu jeder Abdichtplatte gehören eine Dichtung und ein Satz Schrauben zum Verbinden von Abschnitten.
Zertifiziert durch die Canadian Standards Association

Einlege-Kabelkanal, NEMA Typ 12

ABSCHLUSSPLATTE

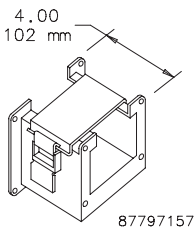


Zum Abdichten des Endes eines Kabelkanal-Abschnitts oder Kabelwegs.

Katalognr.	Abdichtplatten, Typ ^a	Abdichtplatten, Menge ^a	D [mm]	E [mm]
F22LP	90 Grad	1	99	99
F44LP	90 Grad	1	137	137
F66LP	90 Grad	1	194	194
F88LP	90 Grad	1	244	244
F126LP	90 Grad	1	346	194

^a Zu jeder Abdichtplatte gehören eine Dichtung und ein Satz Schrauben zum Verbinden von Abschnitten.

REDUZIERSTÜCK

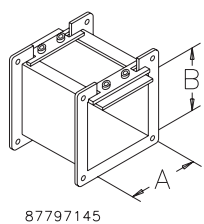


Verbindungsstück beim Wechsel zu einem Kabelkanal mit geringerer Größe.

Katalognr.	Abdichtplatten, Typ	Abdichtplatten, Menge	Ab A x B [mm]	Bis A x B [mm]
F44LRE22	Keine	0	102 x 102	64 x 64
F66LRE44	Keine	0	152 x 152	102 x 102
F88LRE66	Keine	0	203 x 203	152 x 152
F126LRE66	Keine	0	305 x 152	152 x 152
F126LRE44	Keine	0	305 x 152	102 x 102

Zertifiziert durch die Canadian Standards Association

NIPPEL



Erhältlich in Längen von 25 mm, 51 mm und 76 mm.

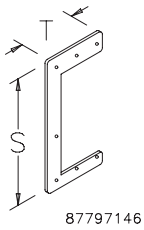
Katalognr.	A x B x C [mm]	Abdichtplatten, Typ ^a	Abdichtplatten, Menge ^a
F22LN1	64 x 64 x 25	Spezial	1
F22LN2	64 x 64 x 51	Spezial	1
F22LN3	64 x 64 x 76	Spezial	1
F44LN1	102 x 102 x 25	Spezial	1
F44LN2	102 x 102 x 51	Spezial	1
F44LN3	102 x 102 x 76	Spezial	1
F66LN1	152 x 152 x 25	Spezial	1
F66LN2	152 x 152 x 51	Spezial	1
F66LN3	152 x 152 x 76	Spezial	1

^a Zu jeder Abdichtplatte gehören eine Dichtung und ein Satz Schrauben zum Verbinden von Abschnitten.

Zertifiziert durch die Canadian Standards Association

Einlege-Kabelkanal, NEMA Typ 12

AUFHÄNGE-TRAGEBÜGEL

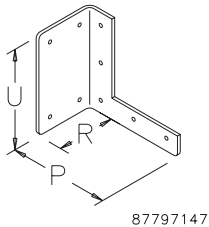


Zum Abstützen eines Kabelwegs. Aufhänge-Tragebügel zur Befestigung an einem Träger oder an der Decke.

Katalognr.	Abdichtplatten, Typ ^a	Abdichtplatten, Menge ^a	S [mm]	T [mm]
F22HD	Keine	0	235	114
F44HD	Keine	0	298	152
F66HD	Keine	0	387	206
F88HD	Keine	0	522	308

^a Zu jeder Abdichtplatte gehören eine Dichtung und ein Satz Schrauben zum Verbinden von Abschnitten.

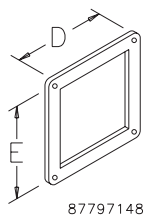
WANDBEFESTIGUNG



Zum Abstützen eines Kabelwegs. Für Wand-, Boden- oder Deckenmontage.

Katalognr.	P [mm]	R [mm]	U [mm]
F22HB	117	92	111
F44HB	155	92	149
F66HB	210	92	200
F88HB	260	92	286

ANSCHLUSSTÜCK ZUM VERBINDEN UND ABDICHTEN



Das Anschlussstück dient zum Verbinden und Abdichten des Kabelkanals auf der Innenseite des Gehäuses und sorgt somit für eine zuverlässige Abdichtung.

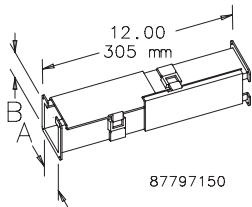
Katalognr.	Abdichtplatten, Typ ^a	Abdichtplatten, Menge ^a	D [mm]	E [mm]
F22LB	90 Grad	1	99	99
F44LB	90 Grad	1	137	137
F66LB	90 Grad	1	194	194
F88LB	90 Grad	1	244	244
F126LB	90 Grad	1	346	194

^a Zu jeder Abdichtplatte gehören eine Dichtung und ein Satz Schrauben zum Verbinden von Abschnitten.

Einlege-Kabelkanal, NEMA Typ 12

KABELKANÄLE MIT ÖFFNUNGSWECHSEL

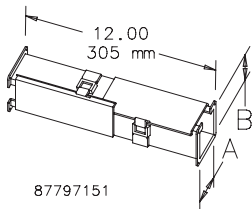
Diese Zubehörteile werden verwendet, wenn die offene Seite des Kabelkanalwegs um 90 Grad gedreht werden und das Einlegen weiterhin möglich sein muss.



IM UHRZEIGERSINN

Katalognr.	A x B [mm]	Abdichtplatten, Typ ^a	Abdichtplatten, Menge ^a
F22LKT	64 x 64	Eben	1
F44LKT	102 x 102	Eben	1
F66LKT	152 x 152	Eben	1

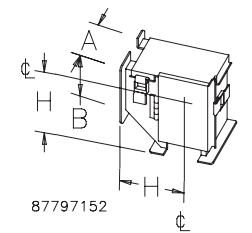
^a Zu jeder Abdichtplatte gehören eine Dichtung und ein Satz Schrauben zum Verbinden von Abschnitten. Zertifiziert durch die Canadian Standards Association



GEGEN DEN UHRZEIGERSINN

Katalognr.	A x B [mm]	Abdichtplatten, Typ ^a	Abdichtplatten, Menge ^a
F22LKOKT	64 x 64	Eben	1
F44LKOKT	102 x 102	Eben	1
F66LKOKT	152 x 152	Eben	1

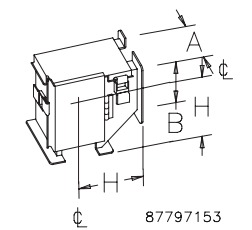
^a Zu jeder Abdichtplatte gehören eine Dichtung und ein Satz Schrauben zum Verbinden von Abschnitten. Zertifiziert durch die Canadian Standards Association



90-GRAD-WINKEL – IM UHRZEIGERSINN

Katalognr.	A x B [mm]	Abdichtplatten, Typ ^a	Abdichtplatten, Menge ^a	H [mm]
F22LE9KT	64 x 64	Eben	1	108
F44LE9KT	102 x 102	Eben	1	127
F66LE9KT	152 x 152	Eben	1	452
F88LE9KT	203 x 203	Eben	1	178

^a Zu jeder Abdichtplatte gehören eine Dichtung und ein Satz Schrauben zum Verbinden von Abschnitten. Zertifiziert durch die Canadian Standards Association

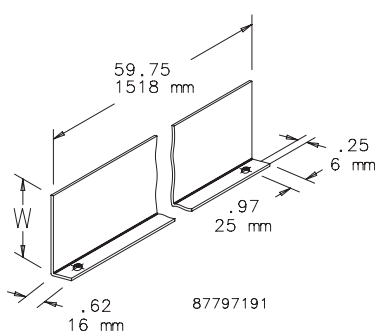


90-GRAD-WINKEL – GEGEN DEN UHRZEIGERSINN

Katalognr.	A x B [mm]	Abdichtplatten, Typ ^a	Abdichtplatten, Menge ^a	H [mm]
F22LE9KOKT	64 x 64	Eben	1	108
F44LE9KOKT	102 x 102	Eben	1	127
F66LE9KOKT	152 x 152	Eben	1	152
F88LE9KOKT	203 x 203	Eben	1	178

^a Zu jeder Abdichtplatte gehören eine Dichtung und ein Satz Schrauben zum Verbinden von Abschnitten. Zertifiziert durch die Canadian Standards Association

TRENNWANDSATZ, ANSCHRAUBBAR



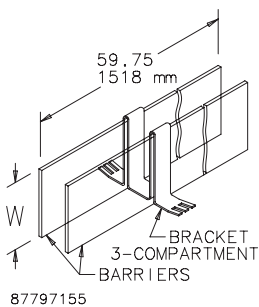
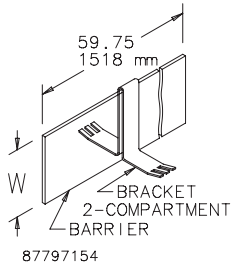
Unterteilt den Kabelkanal in zwei oder mehr Teilbereiche. Dabei werden die Trennwände mit Schrauben an Kabelkanalabschnitten befestigt. Dichtscheiben sind inbegriffen.

Katalognr.	W [mm]
F33BK60	51
F44BK60	76
F66BK60	114
F88BK60	152

Einlege-Kabelkanal, NEMA Typ 12

TRENNWANDSÄTZE, BÜGELMONTIERT

Federstahlbügel halten die Trennwände mittels Presspassung innerhalb des Kabelkanals in ihrer Position. Trennwand und Bügel separat bestellen. Empfohlener Abstand in Schritten von 0,90 m.



BÜGEL FÜR ZWEI TEILBEREICHE

Katalognr.	Trennwandbügel, Menge ^a	W [mm]
F44BB2C	1 Pkt.	76
F66BB2C	1 Pkt.	114

^a Ein Paket besteht aus fünf Bügeln.

BÜGEL FÜR DREI TEILBEREICHE

Katalognr.	Trennwandbügel, Menge ^a	W [mm]
F44BB3C	1 Pkt.	76
F66BB3C	1 Pkt.	114

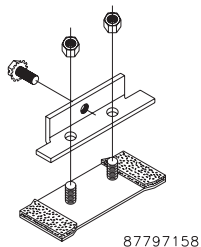
^a Ein Paket besteht aus fünf Bügeln.

TRENNWÄNDE

Katalognr.	Trennwandset, Menge ^a	W [mm]
F44B360	1 Pkt. ^a (5 St.)	76
F66B560	1 Pkt. ^a (5 St.)	114

^a Ein Paket besteht aus fünf Trennwänden. Jede Trennwand ist 1518 mm lang.

ABDICHTPLATTE 90°

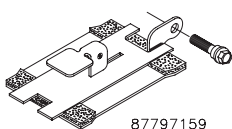


Das Verbinden eines Einlege-Abschnitts oder -Kabelkanals mit einer Abschlussplatte, einem Anschlussstück zum Verbinden und Abdichten, einem nicht für Einlegekanäle geeigneten kürzbaren Kabelkanal oder einem vergleichbaren nicht für Einlegekanäle geeigneten Abschnitt oder Kabelkanal erfordert eine 90° Abdichtplatte an jeder Anschlussstelle. HOFFMAN liefert diese Platte mit Kabelkanälen. In einigen Fällen sind möglicherweise zusätzliche 90° Abdichtplatten erforderlich. Zur Platte gehören eine Flanschdichtung und Flanschschrauben, die nicht in der Zeichnung abgebildet sind.

Katalognr.	A x B [mm]
F22LSAG	64 x 64
F44LSAG	102 x 102
F66LSAG	152 x 152
F88LSAG	203 x 203
F126LSAG	305 x 152

Zu jeder Abdichtplatte gehören eine Dichtung und ein Satz Schrauben zum Verbinden von Abschnitten.

SCHNELLVERSCHLUSS-ABDICHTPLATTE



Diese exklusive, von HOFFMAN entwickelte und mit Scharnier angeschlagene Abdichtplatte ermöglicht den schnellen und einfachen Zugang zum Inneren des Kabelkanals, ohne Werkzeuge verwenden zu müssen.

Katalognr.	A x B [mm]
F22LSGQR	64 x 64
F44LSGQR	102 x 102
F66LSGQR	152 x 152
F88LSGQR	203 x 203
F126LSGQR	305 x 152

Zu jeder Abdichtplatte gehören eine Dichtung und ein Satz Schrauben zum Verbinden von Abschnitten.

Edelstahl-Kabelkanal

CLEAN TRAY-EDELSTAHL-KABELKANAL, TYP 1

INDUSTRIESTANDARDS

Klassifiziert nach UL; File-Nr. E263414
Dieses Produkt ist nur als Erdungsleiter für Einbauten geeignet.

NEMA/EEMAC Typ 1



ANWENDUNG

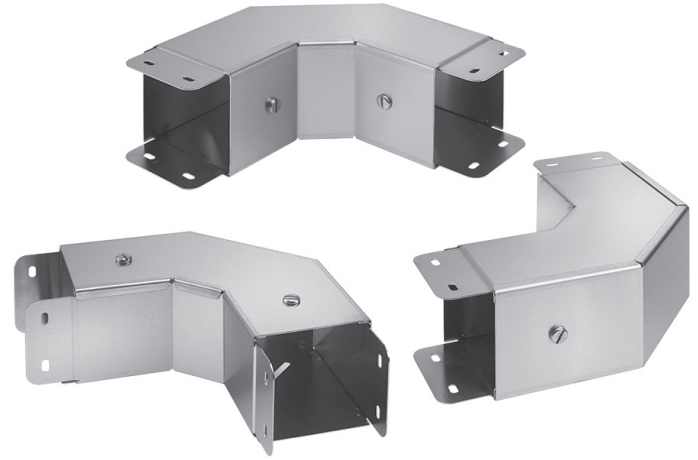
Die CLEAN TRAY-Kabelkanal aus Edelstahl dient dem Schutz von klassifizierten Kabeln in Anwendungen, bei denen häufiges Reinigen erforderlich ist.

LIEFERUMFANG

- Zubehör zu Clean Tray-Edelstahl-Kabelkanal
- Montagekit
- Montageanleitung

EIGENSCHAFTEN

- Einstellbare Trennschotts
- Dachbleche und Seitenwände können vollständig geöffnet werden.
- Ebene Verkleidung



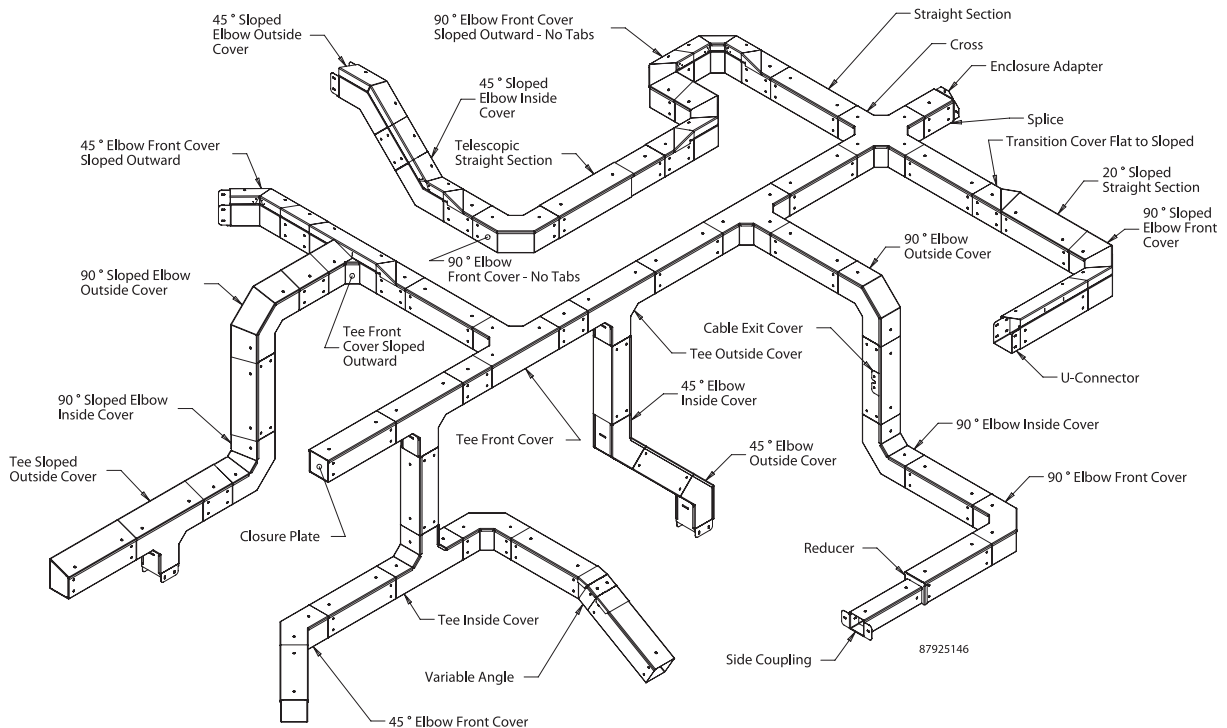
- Gerade Abschnitte
- Die Winkel umfassen drei Verkleidungsoptionen: vorn, innen und außen.
- Vorreiberverschlüsse

SPEZIFIKATIONEN

- 1,0 mm starker Edelstahl

OBERFLÄCHE

Glatt gebürstete Oberfläche



Informationen zu bestimmten Zubehörteilen finden Sie am Ende des jeweiligen Teilabschnitts.
Informationen zu allgemeinen Zubehörteilen finden Sie im Kapitel „Zubehör“.

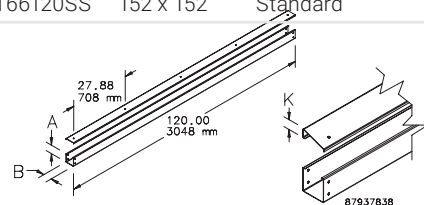
Edelstahl-Kabelkanal

GERADER ABSCHNITT

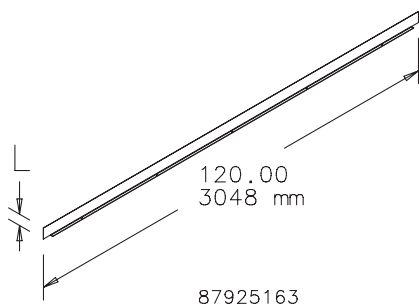


Gerade Abschnitte sind in Längen von 3 m erhältlich. Ein U-Steckverbinder und Befestigungselemente werden mit jedem geraden Abschnitt geliefert.

Katalognr.	A x B [mm]	Beschreibung	K [mm]
CT22120SS	51 x 51	Standard	-
CT33120SS	76 x 76	Standard	-
CT44120SS	102 x 102	Standard	-
CT46120SS	102 x 152	Standard	-
CT66120SS	152 x 152	Standard	-



TRENNSCHOTT FÜR GERADEN ABSCHNITT



Zum Unterteilen eines geraden Abschnitts in zwei Abschnitte.

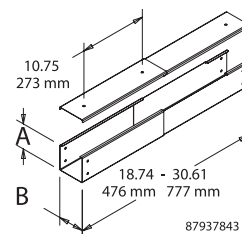
Katalognr.	A x B [mm]	Passt für Kabelwannengröße [mm]	L [mm]
CT33DSS	76 x 76	102 x 102	54
CT44DSS	102 x 102	102 x 152	79
CT66DSS	152 x 152	152 x 152	130

TELESKOPISCHER GERADER ABSCHNITT



Anpassung von 476 mm bis 777 mm.

Katalognr.	A x B [mm]
CT22TSS	51 x 51
CT33TSS	76 x 76
CT44TSS	102 x 102
CT46TSS	102 x 152
CT66TSS	152 x 152



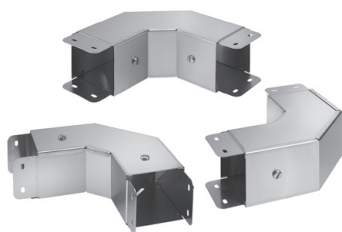
Edelstahl-Kabelkanal

TRENSCHOTT, TELESKOPISCHER GERADER ABSCHNITT

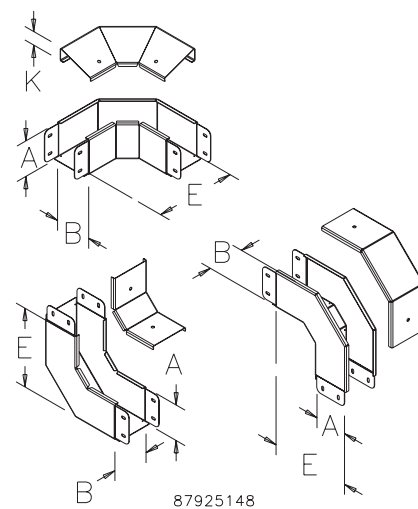
Muss auf Länge zugeschnitten werden.

Katalognr.	A x B [mm]
CT33TDSPSS	76 x 76
CT44TDSPSS	102 x 102
CT66TDSPSS	152 x 152

90-GRAD-WINKEL



Wird verwendet, wenn ein 90-Grad-Übergang erforderlich ist. Modelle ohne Verbindungslaschen werden direkt mit einem anderen Winkel ohne Verwendung einer Verbindung zusammengefügt.



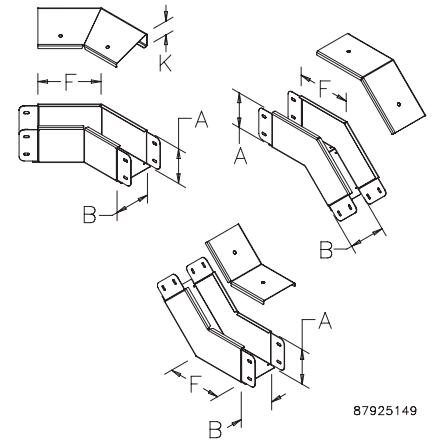
Katalognr.	A x B [mm]	Beschreibung	E [mm]	K [mm]
CT22EFC90SS	51 x 51	Frontabdeckung	152	-
CT33EFC90SS	76 x 76	Frontabdeckung	178	-
CT44EFC90SS	102 x 102	Frontabdeckung	229	-
CT46EFC90SS	102 x 152	Frontabdeckung	279	-
CT66EFC90SS	152 x 152	Frontabdeckung	279	-
CT22EFCNT90SS	51 x 51	Frontabdeckung ohne Verbindungslaschen	152	-
CT33EFCNT90SS	76 x 76	Frontabdeckung ohne Verbindungslaschen	178	-
CT44EFCNT90SS	102 x 102	Frontabdeckung ohne Verbindungslaschen	229	36
CT46EFCNT90SS	102 x 152	Frontabdeckung ohne Verbindungslaschen	279	55
CT66EFCNT90SS	152 x 152	Frontabdeckung ohne Verbindungslaschen	279	55
CT22EIC90SS	51 x 51	Innenverkleidung	152	-
CT33EIC90SS	76 x 76	Innenverkleidung	178	-
CT44EIC90SS	102 x 102	Innenverkleidung	229	-
CT46EIC90SS	102 x 152	Innenverkleidung	279	-
CT66EIC90SS	152 x 152	Innenverkleidung	279	-
CT22EOC90SS	51 x 51	Außenverkleidung	152	-
CT33EOC90SS	76 x 76	Außenverkleidung	178	-
CT44EOC90SS	102 x 102	Außenverkleidung	229	-
CT46EOC90SS	102 x 152	Außenverkleidung	279	-
CT66EOC90SS	152 x 152	Außenverkleidung	279	-

Edelstahl-Kabelkanal

45-GRAD-WINKEL



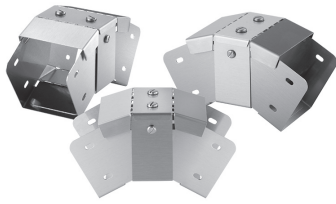
Wird verwendet, wenn ein 45-Grad-Übergang erforderlich ist.



Katalognr.	A x B [mm]	Beschreibung	F [mm]	K [mm]
CT22EFC45SS	51 x 51	Frontabdeckung	116	-
CT33EFC45SS	76 x 76	Frontabdeckung	127	-
CT44EFC45SS	102 x 102	Frontabdeckung	151	-
CT46EFC45SS	102 x 152	Frontabdeckung	173	-
CT66EFC45SS	152 x 152	Frontabdeckung	173	-
CT22EIC45SS	51 x 51	Innenverkleidung	116	-
CT33EIC45SS	76 x 76	Innenverkleidung	127	-
CT44EIC45SS	102 x 102	Innenverkleidung	151	-
CT46EIC45SS	102 x 152	Innenverkleidung	173	-
CT66EIC45SS	152 x 152	Innenverkleidung	173	-
CT22EOC45SS	51 x 51	Außenverkleidung	116	-
CT33EOC45SS	76 x 76	Außenverkleidung	127	-
CT44EOC45SS	102 x 102	Außenverkleidung	151	-
CT46EOC45SS	102 x 152	Außenverkleidung	173	-
CT66EOC45SS	152 x 152	Außenverkleidung	173	-

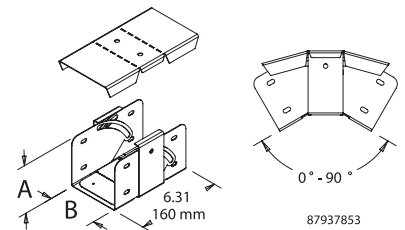
Edelstahl-Kabelkanal

WINKELVERBINDUNG MIT VARIABLEM WINKEL



Einstellbar von 0 bis 90 Grad.
Vereinfacht die Integration vor Ort und
sorgt für kürzere Montagezeiten.

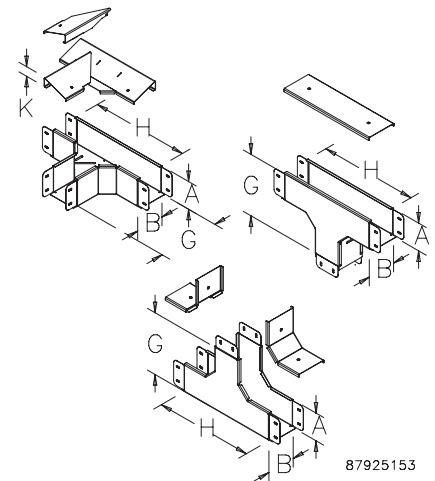
Katalognr.	A x B [mm]
CT22VSS	51 x 51
CT33VSS	76 x 76
CT44VSS	102 x 102
CT46VSS	102 x 152
CT66VSS	152 x 152



90-GRAD-KABELKANAL T-STÜCK



Erhältlich in drei Verkleidungsoptionen:
vorn, innen und außen. Wird
verwendet, wenn zwei 90-Grad-
Übergänge erforderlich sind.



Katalognr.	A x B [mm]	Beschreibung	G [mm]	H [mm]	K [mm]
CT22TFCSS	51 x 51	Frontabdeckung	152	254	-
CT33TFCSS	76 x 76	Frontabdeckung	229	356	-
CT44TFCSS	102 x 102	Frontabdeckung	178	279	-
CT46TFCSS	102 x 152	Frontabdeckung	279	406	-
CT66TFCSS	152 x 152	Frontabdeckung	279	406	-
CT33TICSS	76 x 76	Innenverkleidung	178	279	-
CT44TICSS	102 x 102	Innenverkleidung	229	356	-
CT46TICSS	102 x 152	Innenverkleidung	279	406	-
CT66TICSS	152 x 152	Innenverkleidung	279	406	-
CT22TOCSS	51 x 51	Außenverkleidung	152	254	-
CT33TOCSS	76 x 76	Außenverkleidung	178	279	-
CT44TOCSS	102 x 102	Außenverkleidung	229	356	-
CT46TOCSS	102 x 152	Außenverkleidung	279	406	-
CT66TOCSS	152 x 152	Außenverkleidung	279	406	-

Edelstahl-Kabelkanal

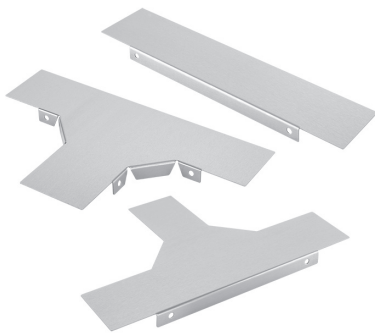
KREUZ



Wird verwendet, wenn vier Verzweigungen vorhanden sind.

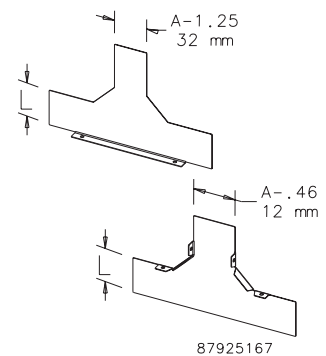
Katalognr.	A x B [mm]	Beschreibung	G [mm]	J [mm]	K [mm]
CT22CSS	51 x 51	Standard	152	254	-
CT33CSS	76 x 76	Standard	178	279	-
CT44CSS	102 x 102	Standard	229	356	-
CT46CSS	102 x 152	Standard	279	406	-
CT66CSS	152 x 152	Standard	279	406	-

TRENNSCOTT 90-GRAD-KABELKANAL T-STÜCK



Zum Unterteilen eines 90-Grad-Kabelkanal-T-Stücks in zwei Abschnitte.

Katalognr.	A x B [mm]	Beschreibung	L [mm]
CT33DTFCSS	76 x 76	Frontabdeckung	54
CT44DTFCSS	102 x 102	Frontabdeckung	79
CT46DTFCSS	102 x 152	Frontabdeckung	79
CT66DTFCSS	152 x 152	Frontabdeckung	130
CT33DTICSS	76 x 76	Innenverkleidung	54
CT44DTICSS	102 x 102	Innenverkleidung	79
CT66DTICSS	152 x 152	Innenverkleidung	130
CT33DTCSS	76 x 76	Außenverkleidung	54
CT44DTCSS	102 x 102	Außenverkleidung	79
CT66DTCSS	152 x 152	Außenverkleidung	130



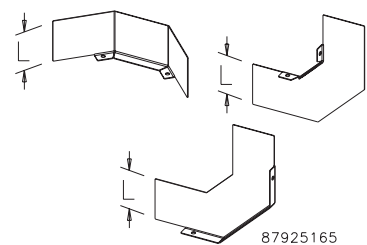
Edelstahl-Kabelkanal

TRENNSCHOTT 90-GRAD-WINKEL

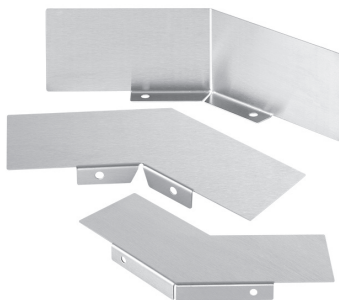


Zum Unterteilen eines 90-Grad-Winkels in zwei Abschnitte.

Katalognr.	A x B [mm]	Beschreibung	L [mm]
CT33DEFC90SS	76 x 76	Frontabdeckung	54
CT44DEFC90SS	102 x 102	Frontabdeckung	79
CT46DEFC90SS	102 x 152	Frontabdeckung	79
CT66DEFC90SS	152 x 152	Frontabdeckung	130
CT33DEIC90SS	76 x 76	Innenverkleidung	54
CT44DEIC90SS	102 x 102	Innenverkleidung	79
CT66DEIC90SS	152 x 152	Innenverkleidung	130
CT33DEOC90SS	76 x 76	Außenverkleidung	54
CT44DEOC90SS	102 x 102	Außenverkleidung	79
CT66DEOC90SS	152 x 152	Außenverkleidung	130

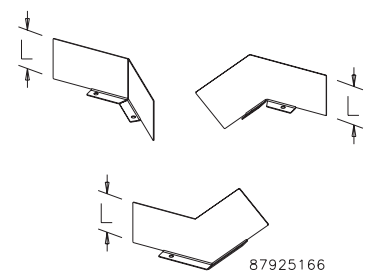


TRENNSCHOTT 45-GRAD-WINKEL



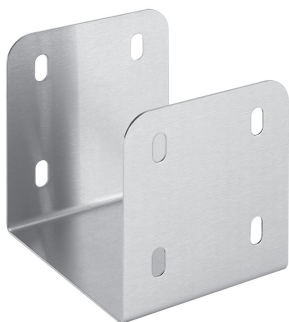
Zum Unterteilen eines 45-Grad-Winkels in zwei Abschnitte.

Katalognr.	A x B [mm]	Beschreibung	L [mm]
CT33DEFC45SS	76 x 76	Frontabdeckung	54
CT44DEFC45SS	102 x 102	Frontabdeckung	79
CT46DEFC45SS	102 x 152	Frontabdeckung	79
CT66DEFC45SS	152 x 152	Frontabdeckung	130
CT33DEIC45SS	76 x 76	Innenverkleidung	54
CT44DEIC45SS	102 x 102	Innenverkleidung	79
CT66DEIC45SS	152 x 152	Innenverkleidung	130
CT33DEOC45SS	76 x 76	Außenverkleidung	54
CT44DEOC45SS	102 x 102	Außenverkleidung	79
CT66DEOC45SS	152 x 152	Außenverkleidung	130



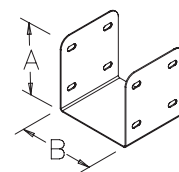
Edelstahl-Kabelkanal

U-STECKVERBINDER



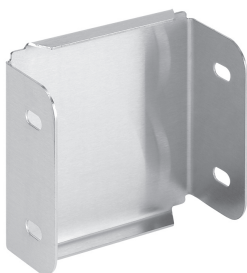
Zum Verbinden von zwei geraden Abschnitten.

Katalognr.	A x B [mm]
CT22UCSS	51 x 51
CT33UCSS	76 x 76
CT44UCSS	102 x 102
CT46UCSS	102 x 152
CT66UCSS	152 x 152



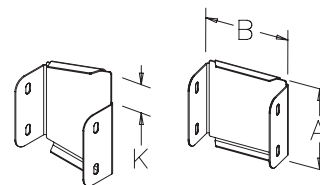
87925155

ABSCHLUSSPLATTE



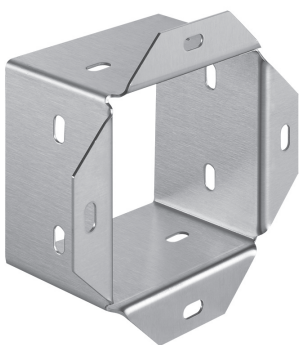
Schließt das Ende eines Kabelkanal-Abschnitts oder -Wegs ab.

Katalognr.	A x B [mm]	Beschreibung	K [mm]
CT22CPSS	51 x 51	Standard	-
CT33CPSS	76 x 76	Standard	-
CT44CPSS	102 x 102	Standard	-
CT46CPSS	102 x 152	Standard	-
CT66CPSS	152 x 152	Standard	-



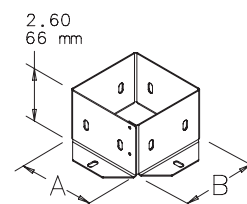
87925156

GEHÄUSEADAPTER



Ermöglicht die sichere Verbindung des Kabelkanals mit einem Gehäuse.

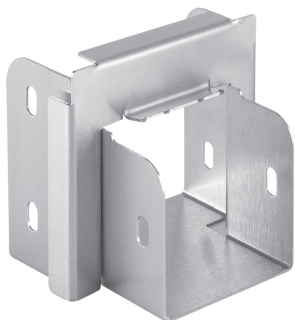
Katalognr.	A x B [mm]
CT22AESS	51 x 51
CT33AESS	76 x 76
CT44AESS	102 x 102
CT46AESS	102 x 152
CT66AESS	152 x 152



87925157

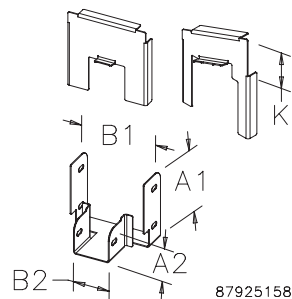
Edelstahl-Kabelkanal

REDUZIERSTÜCK



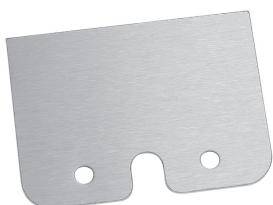
Zum Reduzieren auf eine kleinere Kabelwanne.

Katalognr.	A x B [mm]	Beschreibung	A2 [mm]	B2 [mm]	K [mm]
CT3322RSS	76 x 76	3 x 3 2 x 2 Standard	51	51	-
CT4433RSS	102 x 102	4 x 4 3 x 3 Standard	76	76	-
CT4422RSS	102 x 102	4 x 4 2 x 2 Standard	51	51	-
CT4644RSS	102 x 152	4 x 6 4 x 4 Standard	102	102	-
CT4633RSS	102 x 152	4 x 6 3 x 3 Standard	76	76	-
CT6622RSS	152 x 152	6 x 6 2 x 2 Standard	51	51	-
CT6646RSS	152 x 152	6 x 6 4 x 6 Standard	102	152	-
CT6644RSS	152 x 152	6 x 6 4 x 4 Standard	102	102	-
CT6633RSS	152 x 152	6 x 6 3 x 3 Standard	76	76	-



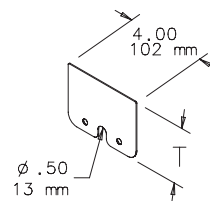
87925158

KABELAUSGANGS-ABSCHLUSSPLATTE



Deckt Kabel ab, die an der Seite der Kabelwanne austreten. Deckt Schlüssellocher oder Schlitze ab, die als Kabeldurchführungen verwendet werden.

Katalognr.	T [mm]
CT2233CEC	38
CT4466CEC	76



87925159

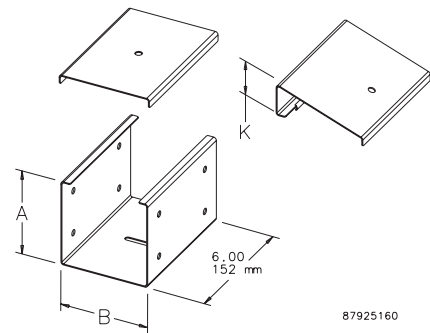
Edelstahl-Kabelkanal

VERBINDUNG FÜR GERADEN ABSCHNITT



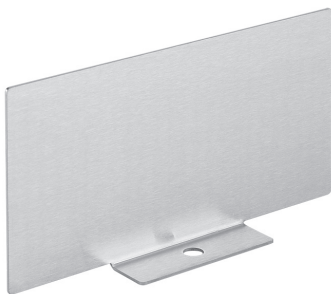
Zum Verbinden von zwei Kabelkanälen mit Verbindungslaschen.

Katalognr.	A x B [mm]	Beschreibung	K [mm]
CT22SPSS	51 x 51	Standard	-
CT33SPSS	76 x 76	Standard	-
CT44SPSS	102 x 102	Standard	-
CT46SPSS	102 x 152	Standard	-
CT66SPSS	152 x 152	Standard	-



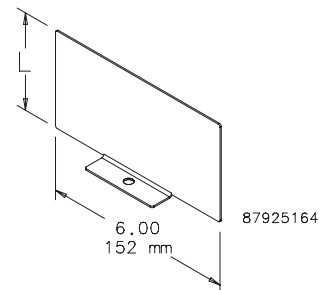
87925160

TRENSCHOTT FÜR VERBINDUNG FÜR GERADEN ABSCHNITT



Zum Unterteilen einer Verbindung an einem geraden Abschnitt in zwei Abschnitte.

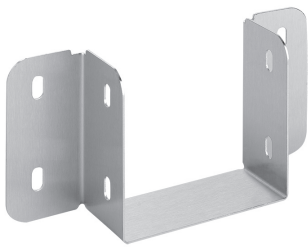
Katalognr.	A x B [mm]	Passt für Kabelwannengröße [mm]	L [mm]
CT33DSPSS	76 x 76	76 x 76	54
CT44DSPSS	102 x 102	102 x 102, 102 x 152	79
CT66DSPSS	152 x 152	152 x 152	130



87925164

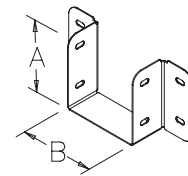
Edelstahl-Kabelkanal

SEITENSCHLUSSVERBINDUNG



Zum Verbinden gerader Abschnitte oder Kabelkanäle mit der Seite eines Kabelkanals. An der Seite des Kabelkanals ist ein Ausschnitt erforderlich.

Katalognr.	A x B [mm]
CT22SCSS	51 x 51
CT33SCSS	76 x 76
CT44SCSS	102 x 102
CT46SCSS	102 x 152
CT66SCSS	152 x 152



87925162

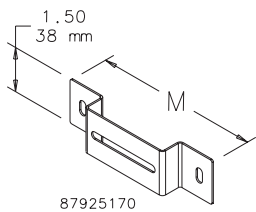
BEFESTIGUNGSMATERIAL

1/4-20-Befestigungselemente aus Edelstahl zum Verbinden von Kabelkanal-Komponenten.

Katalognr.	Schrauben	Muttern
CT1420SS	100	100

Edelstahl-Kabelkanal

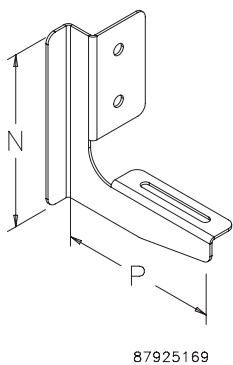
AUFHÄNGEBÜGEL



Zum Stützen eines Kabelkanals.

Katalognr.	A x B [mm]	M [mm]	Pkt. Menge
CT22HB	51 x 51	91	20
CT33HB	76 x 76	116	20
CT44HB	102 x 102	142	20
CT66HB	152 x 152	193	20

L-BÜGEL

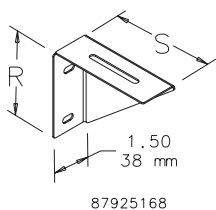


Zum Stützen eines Kabelkanals.
Kann an einem vertikalen UNISTRUT-Kanal montiert werden.

UNISTRUT ist eine registrierte Marke der Unistrut Corporation.

Katalognr.	A x B [mm]	N [mm]	P [mm]	Pkt. Menge
CT22LB	51 x 51	76	92	20
CT33LB	76 x 76	102	118	20
CT44LB	102 x 102	127	143	20
CT66LB	152 x 152	194	194	20

WANDBÜGEL



Zum Stützen eines Kabelkanals.

Katalognr.	A x B [mm]	R [mm]	S [mm]	Pkt. Menge
CT22WB	51 x 51	39	57	20
CT33WB	76 x 76	65	83	20
CT44WB	102 x 102	90	108	20
CT66WB	152 x 152	141	159	20

SÄTZE MIT VERRIEGELUNGSBEFESTIGUNGSELEMENTEN

Katalognr.	Verwendung mit [mm]
CTLCHSS	51 x 51, 102 x 152, 152 x 152
CTLCH3SS	76 x 76
CTLCH4SS	102 x 102

Edelstahl-Kabelkanal

KABELKANAL AUS EDELSTAHL, NEMA TYP 4X

INDUSTRIESTANDARDS

Gelistet nach UL 870; File-Nr. E27524

NEMA Typ 4, 4X, 12

CSA, File-Nr. 42184, Typ 1

IEC 60529, IP66



ANWENDUNG

Der Kabelkanal aus Edelstahl schützt Kabel in Anwendungen mit regelmäßiger Wasserstrahlreinigung sowie in feuchten, korrosiven Umgebungen. Zur individuellen Anpassung und für mehr Flexibilität beim Design ist eine umfassende Auswahl an Abschnitten und Kabelkanälen in verschiedenen Größen erhältlich.

LIEFERUMFANG

- Komponenten für Durchgangskabelkanal aus Edelstahl
- Montagekit
- Montageanleitung

STANDARDPRODUKT AUSWAHLMATRIX

Beschreibung	4,00 x 4,00 Zoll [102 x 102 mm]	6,00 x 6,00 Zoll [152 x 152 mm]
Gerader Abschnitt, 12,00 Zoll (305 mm)	F44W12SS ^{b,c}	F66W12SS ^{b,c}
Gerader Abschnitt, 24,00 Zoll (610 mm)	F44W24SS ^{b,c}	F66W24SS ^{b,c}
Gerader Abschnitt, 36,00 Zoll (914 mm)	F44W36SS ^{b,c}	F66W36SS ^{b,c}
Gerader Abschnitt, 48,00 Zoll (1219 mm)	F44W48SS ^{b,c}	F66W48SS ^{b,c}
Gerader Abschnitt, 60,00 Zoll (1524 mm)	F44W60SS ^{b,c}	F66W60SS ^{b,c}
Gerader Abschnitt, 120,00 Zoll (3048 mm)	F44W120SS ^{b,c}	F66W120SS ^{b,c}
Flexibler Kabelkanal	F44WFFSS	F66WFFSS
Teleskop-Kabelkanal	F44WASS	F66WASS
45-Grad-Winkel	F44WE45SS ^{b,c}	F66WE45SS ^{b,c}
90-Grad-Winkel	F44WE90SS ^{b,c}	F66WE90SS ^{b,c}
T-Stück	F44WTSS ^{b,c}	F66WTSS ^{b,c}
Abschlussplatte	F44WPSS	F66WPSS
Reduzierbuchsen: Mittelloch, 6,00 Zoll (152 mm) bis 4,00 Zoll (102 mm)	–	F66WR44SS
Reduzierbuchsen: Randloch, 6,00 Zoll (152 mm) bis 4,00 Zoll (102 mm)	–	F66WRE44SS
Nippel, 6,00 Zoll (152 mm)	F44WN6SS ^b	F66WN6SS ^{b,c}
Schwenknippel (regulär)	F44WSSCS ^{b,c}	–
Aufhänge-Tragebügel	F44HDSS	F66HDSS
Wandbefestigung	F44HBSS	F66HBSS
Anschlussstück zum Verbinden und Abdichten	F44WBSS	F66WBSS
Dichtung und Schrauben ^a	F44WGSS	F66WGSS

^aStandardpakete mit Kabelkanälen enthalten je eine Dichtung und einen Satz Schrauben zum Verbinden von Abschnitten. Dies gilt allerdings nicht für Pakete mit T-Stücken, die je zwei Dichtungen und Schraubensätze enthalten, und für Pakete mit Teleskop-Kabelkanälen, die weder Dichtung noch Schrauben enthalten. Möglicherweise müssen zusätzliche Dichtungen und Schraubensätze nach Katalognummer bestellt werden.

^bZertifiziert durch die Canadian Standards Association

^cUL 870



EIGENSCHAFTEN

- Nahtstellen durchgehend verschweißt und glatt geschliffen
- Keine Löcher oder Materialausbrüche
- Glatte, abgerundete Kanten auf allen Abschnitten und Kabelkanälen
- Scharniere und außen liegende Schraubklemmen
- Dichtung und Klebstoff ölbeständig

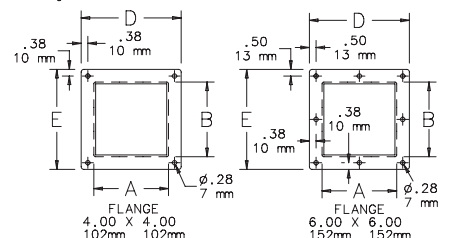
SPEZIFIKATIONEN

- Verkleidung und Korpus aus 1,5 mm starkem Edelstahl Typ 304
- Flansche aus 3,5 mm starkem Edelstahl

OBERFLÄCHE

Oberflächenrauigkeit 2B.

Flange Detail

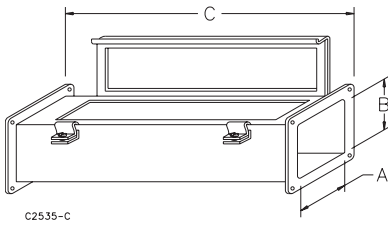


Informationen zu bestimmten Zubehörteilen finden Sie am Ende des jeweiligen Teilabschnitts.

Informationen zu allgemeinen Zubehörteilen finden Sie im Kapitel „Zubehör“.

Edelstahl-Kabelkanal

GERADER ABSCHNITT

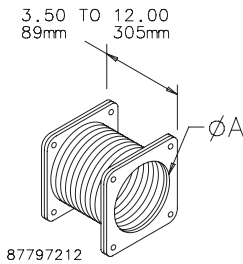


Erhältlich in Längen von 12,00 Zoll (305 mm) bis 120,00 Zoll (3048 mm).

Katalognr.	A x B x C [Zoll]	A x B x C [mm]
F44W12SS	4,00 x 4,00 x 12,00	102 x 102 x 305
F44W24SS	4,00 x 4,00 x 24,00	102 x 102 x 610
F44W36SS	4,00 x 4,00 x 36,00	102 x 102 x 914
F44W48SS	4,00 x 4,00 x 48,00	102 x 102 x 1219
F44W60SS	4,00 x 4,00 x 60,00	102 x 102 x 1524
F44W120SS	4,00 x 4,00 x 120,00	102 x 102 x 3048
F66W12SS	6,00 x 6,00 x 12,00	152 x 152 x 305
F66W24SS	6,00 x 6,00 x 24,00	152 x 152 x 610
F66W36SS	6,00 x 6,00 x 36,00	152 x 152 x 914
F66W48SS	6,00 x 6,00 x 48,00	152 x 152 x 1219
F66W60SS	6,00 x 6,00 x 60,00	152 x 152 x 1524
F66W120SS	6,00 x 6,00 x 120,00	152 x 152 x 3048

Alle Abmessungen beziehen sich auf Außenflächen. Plus 0,12 Zoll [3 mm] zusätzlich für Dichtung an Gelenken. Zertifiziert durch die Canadian Standards Association

FLEXIBLER KABELKANAL

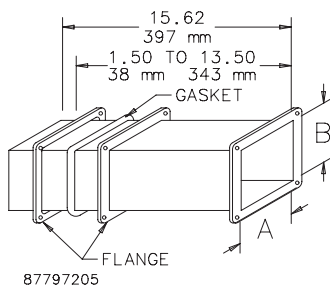


Schützt den Kabelkanal vor Erschütterungen und Vibrationen. Gleicht fehlerhafte Ausrichtungen aus. Wird verwendet, wenn ein ungewöhnlicher Winkel (jedoch nicht über 90 Grad) erforderlich ist. Ermöglicht die Bewegung einer an einen Kabelkanal angeschlossenen Maschine oder Steuerzentrale. Hypalon-Balg mit Stahlflanschen.

Katalognr.	A x B [Zoll/mm]
F44WFFSS	4,00 x 4,00 102 x 102
F66WFFSS	6,00 x 6,00 152 x 152

Alle Abmessungen beziehen sich auf Außenflächen. Plus 0,12 Zoll [3 mm] zusätzlich für Dichtung an Gelenken.

TELESKOP-KABELKANAL

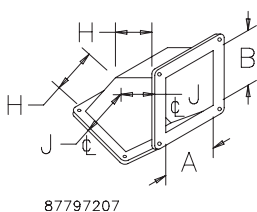


Die Länge ist problemlos von 1,50 Zoll (38 mm) bis 13,50 Zoll (343 mm) einstellbar. Kein Schneiden oder Schweißen erforderlich.

Katalognr.	A x B [Zoll/mm]
F44WASS	4,00 x 4,00 102 x 102
F66WASS	6,00 x 6,00 152 x 152

Alle Abmessungen beziehen sich auf Außenflächen. Plus 0,12 Zoll [3 mm] zusätzlich für Dichtung an Gelenken.

45-GRAD-WINKEL

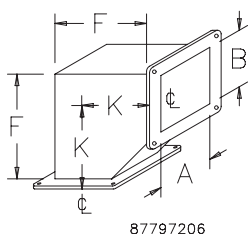


Katalognr.	A x B [Zoll/mm]	H [Zoll/mm]	J [Zoll/mm]
F44WE45SS	4,00 x 4,00 102 x 102	3,25 83	2,44 62
F66WE45SS	6,00 x 6,00 152 x 152	4,25 108	3,00 76

Alle Abmessungen beziehen sich auf Außenflächen. Plus 0,12 Zoll [3 mm] zusätzlich für Dichtung an Gelenken. Die Abmessung J entspricht dem Schnittpunkt der Mittellinien. Zertifiziert durch die Canadian Standards Association

Edelstahl-Kabelkanal

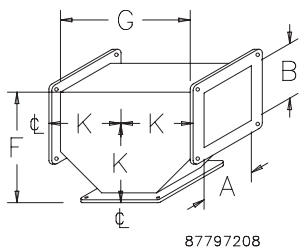
90-GRAD-WINKEL



Katalognr.	A x B [Zoll/mm]	F [Zoll/mm]	K [Zoll/mm]
F44WE90SS	4,00 x 4,00	7,00	5,00
	102 x 102	178	127
F66WE90SS	6,00 x 6,00	9,00	6,00
	152 x 152	229	152

Alle Abmessungen beziehen sich auf Außenflächen. Plus 0,12 Zoll (3 mm) zusätzlich für Dichtung an Gelenken. Die Abmessung K entspricht dem Schnittpunkt der Mittellinien. Zertifiziert durch die Canadian Standards Association

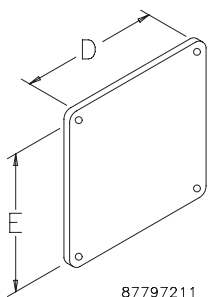
T-STÜCK



Katalognr.	A x B [Zoll/mm]	F [Zoll/mm]	G [Zoll/mm]	K [Zoll/mm]
F44WTSS	4,00 x 4,00	7,00	10,00	5,00
	102 x 102	178	254	127
F66WTSS	6,00 x 6,00	9,00	12,00	6,00
	152 x 152	229	305	152

Alle Abmessungen beziehen sich auf Außenflächen. Plus 0,12 Zoll (3 mm) zusätzlich für Dichtung an Gelenken. Die Abmessung K entspricht dem Schnittpunkt der Mittellinien. Zertifiziert durch die Canadian Standards Association

ABSCHLUSSPLATTE

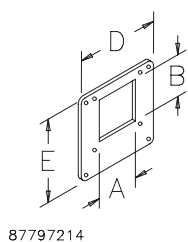
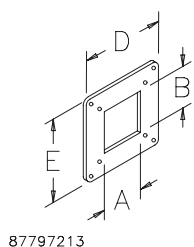


Zum Abdichten des Endes eines Kabelkanal-Abschnitts oder Kabelwegs.

Katalognr.	D [Zoll/mm]	E [Zoll/mm]
F44WPSS	5,38	5,38
	137	137
F66WPSS	7,62	7,62
	194	194

Hinweis: Alle Abmessungen beziehen sich auf Außenflächen. Plus 0,12 Zoll (3 mm) zusätzlich für Dichtung an Gelenken. Zertifiziert durch die Canadian Standards Association

REDUZIERBUCHSEN



Zum Reduzieren auf einen kleineren Kabelkanal. Mit der Mittellochbuchse werden die beiden Kabelkanalgrößen relativ zueinander zentriert, während die Randlochbuchse für ebene Oberflächen sorgt.

MITTELLOCH

Katalognr.	A x B [Zoll/mm]	D [Zoll/mm]	E [Zoll/mm]
F66WR44SS	4,00 x 4,00	7,62	7,62
	102 x 102	194	194

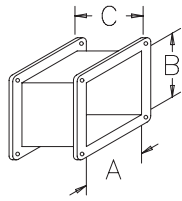
Alle Abmessungen beziehen sich auf Außenflächen. Plus 0,12 Zoll (3 mm) zusätzlich für Dichtung an Gelenken.

RANDLOCH

Katalognr.	A x B [Zoll/mm]	D [Zoll/mm]	E [Zoll/mm]
F66WRE44SS	4,00 x 4,00	7,62	7,62
	102 x 102	194	194

Edelstahl-Kabelkanal

NIPPEL



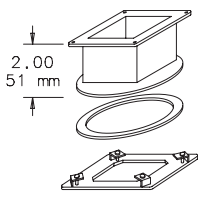
87797204

Erhältlich in einer Länge von 6,00 Zoll (152 mm).

Katalognr.	A x B x C [Zoll/mm]
F44WN6SS	4,00 x 4,00 x 6,00 102 x 102 x 152
F66WN6SS	6,00 x 6,00 x 6,00 152 x 152 x 152

Alle Abmessungen beziehen sich auf Außenflächen. Plus 0,12 Zoll [3 mm] zusätzlich für Dichtung an Gelenken.
Zertifiziert durch die Canadian Standards Association

SCHWENKNIPPEL



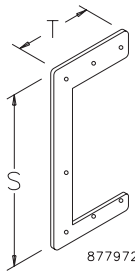
87797209

Ermöglicht die Anpassung des Kabelkanals an beliebige Winkel. Zwischen angrenzenden Kabelkanal-Abschnitten oder Verbindungsstücken wird die reguläre Ausführung verwendet.

Katalognr.	A x B [Zoll/mm]
F44WSCSS	4,00 x 4,00 102 x 102

Alle Abmessungen beziehen sich auf Außenflächen. Plus 0,12 Zoll [3 mm] zusätzlich für Dichtung an Gelenken.
Zertifiziert durch die Canadian Standards Association

AUFHÄNGE-TRAGEBÜGEL

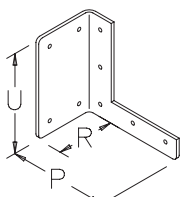


87797215

Katalognr.	S [Zoll/mm]	T [Zoll/mm]
F44HDSS	11,75 298	6,00 152
F66HDSS	15,25 387	8,12 206

Alle Abmessungen beziehen sich auf Außenflächen. Plus 0,12 Zoll [3 mm] zusätzlich für Dichtung an Gelenken.

WANDBEFESTIGUNG

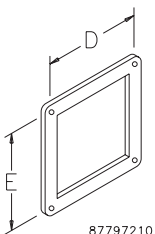


87797216

Katalognr.	P [Zoll/mm]	R [Zoll/mm]	U [Zoll/mm]
F44HBSS	6,12 155	3,62 92	5,88 149
F66HBSS	8,25 210	3,62 92	7,88 200

Alle Abmessungen beziehen sich auf Außenflächen. Plus 0,12 Zoll [3 mm] zusätzlich für Dichtung an Gelenken.

ANSCHLUSSSTÜCK ZUM VERBINDEN UND ABDICHTEN



87797210

Anschlussstück zum Verbinden und Abdichten des Kabelkanals auf der Innenseite des Gehäuses für zuverlässige Abdichtung.

Katalognr.	D [Zoll/mm]	E [Zoll/mm]
F44WBSS	5,38 137	5,38 137
F66WBSS	7,62 194	7,62 194

Alle Abmessungen beziehen sich auf Außenflächen. Plus 0,12 Zoll [3 mm] zusätzlich für Dichtung an Gelenken.

DICHTUNG UND SCHRAUBEN

Standardpakete mit Kabelkanälen enthalten je eine Dichtung und einen Satz Schrauben zum Verbinden von Abschnitten. Dies gilt allerdings nicht für Pakete mit T-Stücken, die je zwei Dichtungen und Schraubensätze enthalten, und für Pakete mit Teleskop-Kabelkanälen, die weder Dichtung noch Schrauben enthalten. Möglicherweise müssen zusätzliche Dichtungen und Schraubensätze nach Katalognummer bestellt werden.

Katalognr.	A x B [Zoll/mm]
F44WGSS	4,00 x 4,00 102 x 102
F66WGSS	6,00 x 6,00 152 x 152

Nordamerika

Minneapolis, MN

Tel: +1.763.421.2240

Mexiko, Hauptstadtbezirk

Tel: +52.55.5280.1449

Toronto, Kanada

Tel: +1.416.289.2770

Südamerika

São Paulo, Brasilien

Tel: +55.11.5184.2100

Boituva, Brasilien

Tel: +55.15.3363.9148

Europa

Betschdorf, Frankreich

Tel: +33.3.88.90.64.90

Straubenhardt, Deutschland

Tel: +49.7082.794.0

Dzierżoniów, Polen

Tel: +48.74.64.63.900

Lainate, Italien

Tel: +39.02.932.7141

Aachen, Deutschland

Tel: +49.2405.40996.0

Naher Osten & Indien

Dubai, Vereinigte Arabische Emirate

Tel: +971.4.378.1700

Bangalore, Indien

Tel: +91.80.6715.2001

Asien

Shanghai, Volksrepublik China

Tel: +86.21.2412.6943

Singapur

Tel: +65.6768.5800

Shin-Yokohama, Japan

Tel: +81.45.476.0271

Seoul, Korea

Tel: +82.2.2129.7755

Qingdao

Tel: +86.532.8771.6101

Unser leistungsstarkes Markenportfolio:

CADDY ERICO HOFFMAN RAYCHEM SCHROFF TRACER



[nVent.com/HOFFMAN](https://www.nVent.com/HOFFMAN)